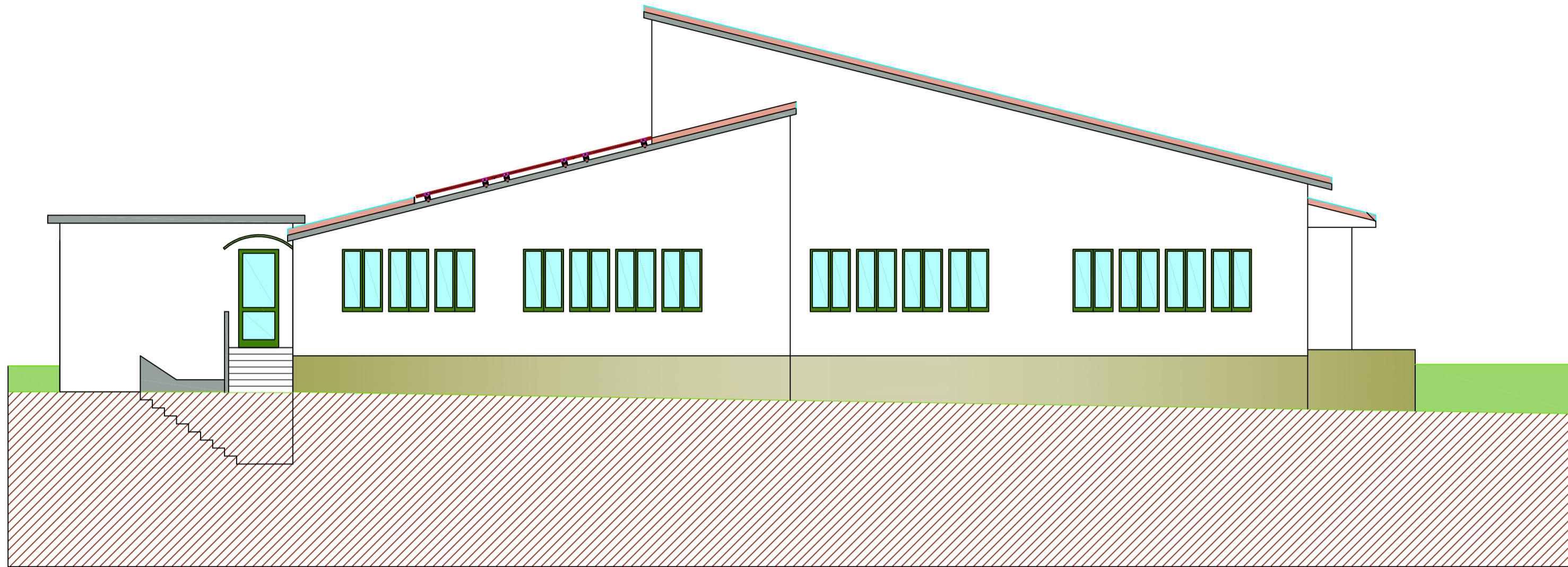
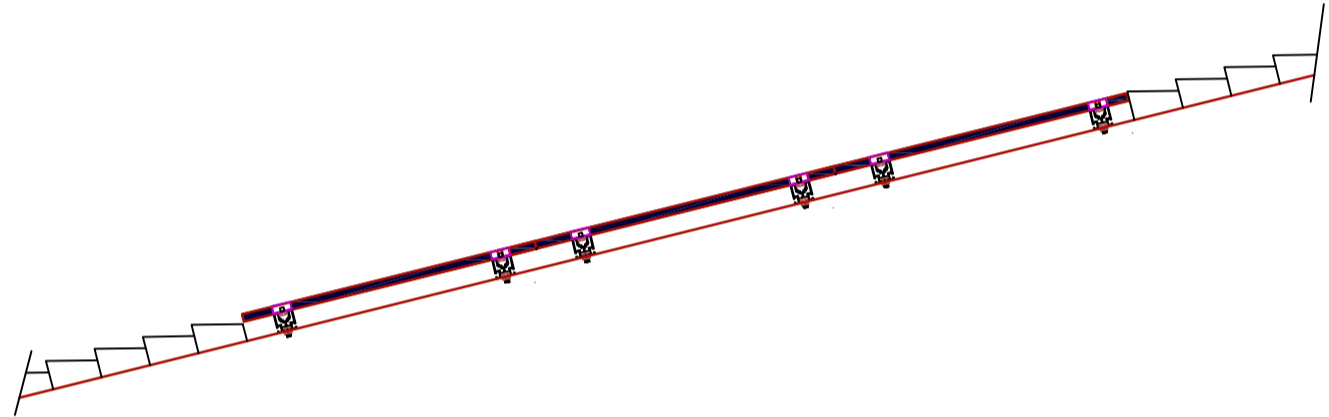


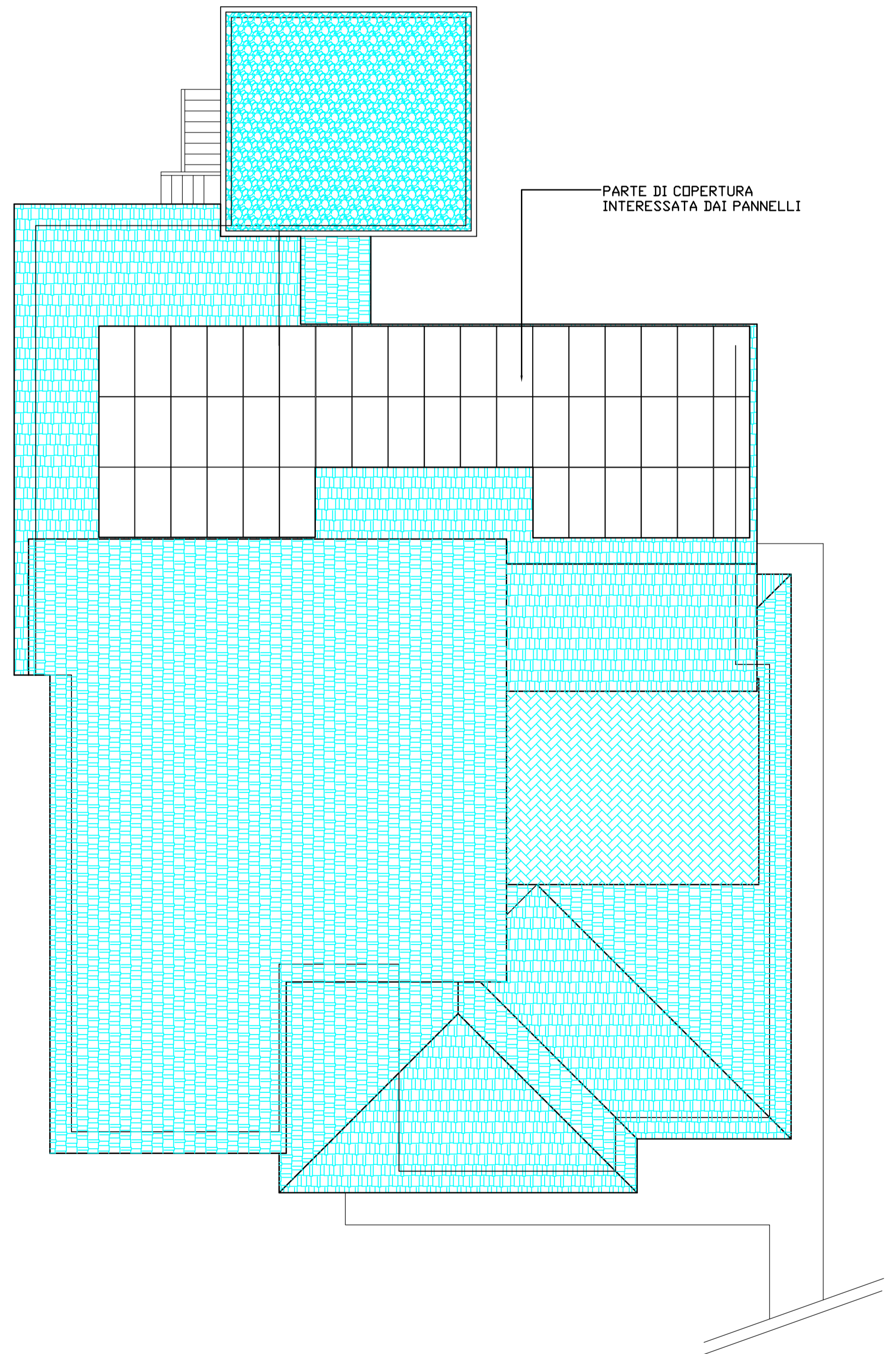
PROSPETTO OVEST - scala 1:100



PARTICOLARE PANNELLI - scala 1:50



COPERTURA - scala 1:100



COMUNE DI SASSOCORVARO

PROVINCIA DI PESARO E URBINO
UFFICIO TECNICO - SEZIONE LL.PP.

lavori:	Istallazione di pannelli fotovoltaici sopra la copertura della scuola materna di Caprazzino	timbro e firma
Ubicazione:	Loc. Caprazzino N.C.E.U.: Foglio 62, Mappale 105	
livello:	progetto esecutivo	A2
oggetto:	PIANTA E PROSPETTO DEI PANNELLI	
progetto:	LABORATORIO DI PROGETTAZIONE COMUNALE	
R.U.P.:	ing. Michele Pompili	scala 1:100
		data 16.12.2009
		file: