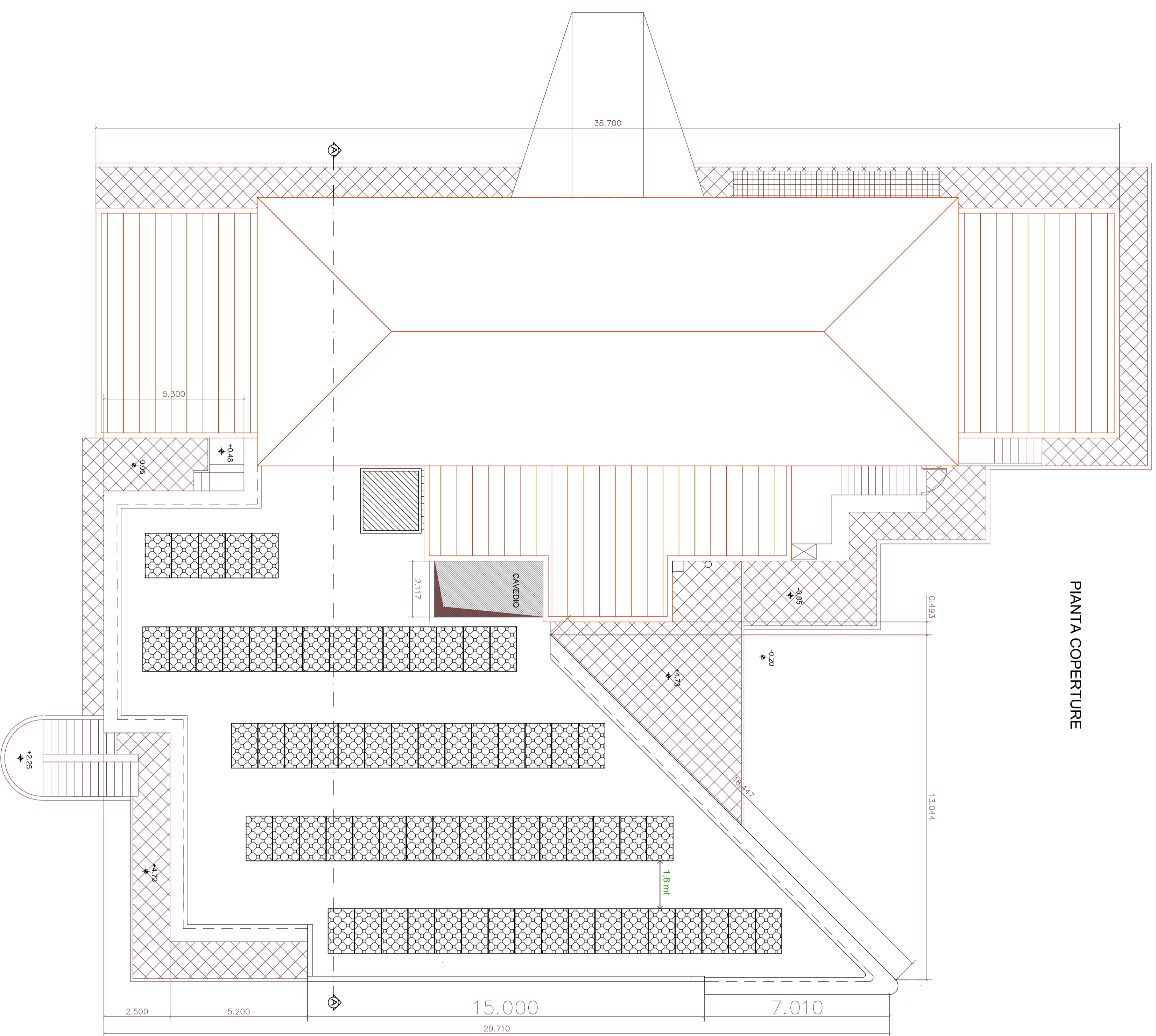
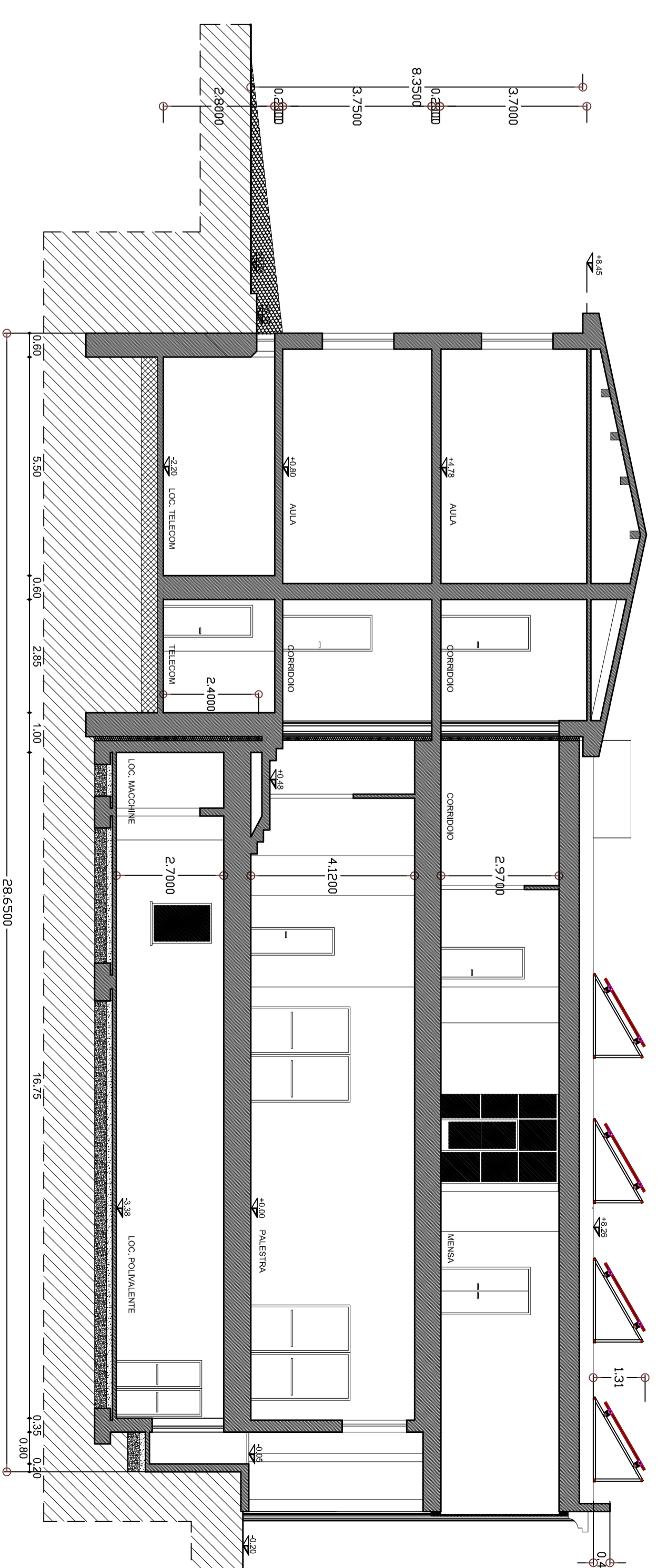


PIANTA COPERTURE



SEZIONE A-A



**COMUNE DI SASSOCORVARO**

PROVINCIA DI PESARO E URBINO  
UFFICIO TECNICO - SEZIONE LL.PP.

lavori: **Installazione di pannelli fotovoltaici sopra la copertura della scuola elementare di Mercatale**

Ubicazione: **Loc. Caprazzino  
N.C.E.U.: Foglio 31, Mappale 119**

livello: **progetto esecutivo**

oggetto: **SEZIONE COPERTURA CON INDICATI I PANNELLI**

progetto: **LABORATORIO DI PROGETTAZIONE COMUNALE**

R.U.P.: **Ing. Michele Pompili**

scelta	data	firm
	16.12.2009	

**A2**